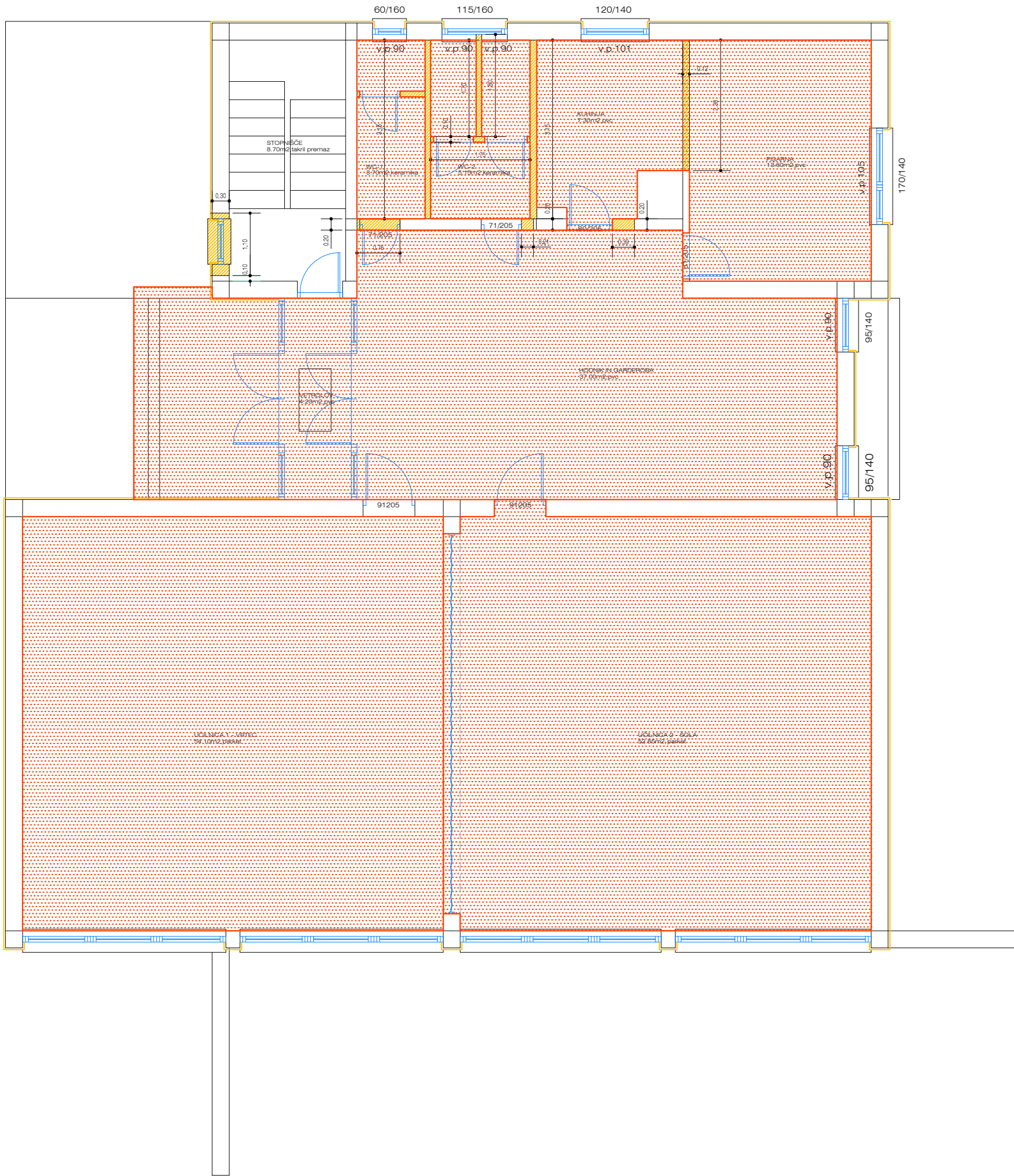


Rušenje sten in tlakov
v pritlični etaži



- RUŠITEV STEN
- RUŠITEV TLAKOV

Rušitvena dela
Energetska sanacija podružnične šole Primskovo

| | | |
|--|-----------------------------|--------------|
| SPREMEMBA | OPIS SPREMEMBE | DATUM |
| | | |
| <div><div><div><div><div></div><div>AS TEPROM d.o.o.</div><div>Poslovna zgradba 5</div><div>1270 LITUA</div></div><div><div>PODIJETJE ZA PROJEKTANTSKI IN IZVAJALSKI POSREDOVANJE</div><div>SAVSKA CESTA 5, 1270 LITUA</div><div>ID. ŠT. PRI IZS2809</div></div><div><div>NAROČNIK / INVESTITOR</div><div>OBČINA ŠMARTNO PRI LITUJI</div><div>TOMAZINOVA ULICA 2</div><div>1275 ŠMARTNO PRI LITUJI</div></div></div><div><div>OBJEKT / LOKACIJA</div><div>ENERGATSKA SANACIJA OSNOVNE ŠOLE ŠMARTNO, PODRUŽNIČNE ŠOLE PRIMSKOVO GRADIŠČE 28, 1276 PRIMSKOVO</div></div><div><div>NASLOV RISBE / VSEBINA</div><div>PRIKAZ RUŠITVE STEN IN TLAKOV V PRITLIČNI ETAŽI 1.0 Načrt arhitekture</div></div></div></div> | | |
| NAZIV | IME | ID. ŠT. |
| ODG. VODJA PROJEKTA | TINA DRAGIČ mag.ing.št.rah. | ZAPS 1780 |
| ODG. PROJEKTANT | TINA DRAGIČ mag.ing.št.rah. | ZAPS 1780 |
| PROJEKTANT | VITAL GRABNAR gr.rah. | |
| Št.projekta | Št.načrta | DATUM |
| 13/2018 | 13/2018-A | JUNIJ 2018 |
| | | MERILO |
| | | 1:50 |
| | | VRSTA NAČRTA |
| | | PZI |
| | | ŠT. LISTA |
| | | A-04 |